

# ETAMINE

PARIS



## LA COULEUR DES FLEURS



BY ZIMMER + ROHDE





1 Place des Lices 196 | 2 Volupté 186 | 3 Place des Lices 196 | 4 Sous le Soleil 842 | 5 Coco 195 | 6 Zimmer + Rohde Luna 900

# ETAMINE

PARIS

## LA COULEUR DES FLEURS

Etamine schafft farbenprächtige Orte, die geprägt sind vom süßen Duft des Sommers. Die vierzehn Stoffe bringen den Esprit und die Fertigkeiten seiner herausragenden Weber und Weberinnen zum Ausdruck: Stoffe schmücken sich mit mediterranen Garten- und Blumenkranzmotiven in Form feiner Wollstickereien, mit sommerlichen Blumenbouquets, die auf Leinengrund gedruckt sind, und mit handgewebten Tweeds. Sonnengelb, Mandelgrün, Rosenholz, Mittelmeerblau, Abendrot: Alle diese kräftigen Nuancen sind aus den Landschaftsbildern von Henri Matisse entlehnt, der als Meister der Farbe gilt. So präsentiert sich die Kollektion farbenfroh mit großartigen floralen Motiven und weckt die süße Lebensfreude, die sich an langen Sommertagen einstellt.

*Etamine sketches out colourful spaces imbued with the scents of summer. These fourteen fabrics convey the spirit and the savoir-faire of our artisan weavers. The fabrics are bedecked with Mediterranean gardens and wreaths of flowers embroidered in wool, summer bouquets printed on linen and tweeds woven by hand. Sunny yellow, almond green, rosewood, Mediterranean blue, sunset orange: each shade is intense and inspired by the landscapes of Henri Matisse. The collection spreads colour, multiplies the flowery motifs and immerses us in the joie de vivre of long summer days.*

Etamine esquisse à son tour des espaces colorés empreints de parfums d'été. Les quatorze tissus traduisent l'esprit et le savoir-faire de nos artisans-tisserands. Les étoffes se parent de jardins méditerranéens et de couronnes de fleurs brodées de laine, de bouquets d'été imprimés sur lin et de tweeds tissés main. Jaune soleil, vert amande, bois de rose, bleu méditerranéen, orange crépuscule : chaque nuance est intense et inspirée des paysages d'Henri Matisse. La collection sème la couleur, multiplie les motifs fleuris et nous fait succomber à la joie de vivre des longues journées d'été.

*Etamine disegna a sua volta spazi colorati, che sprigionano fragranze estive. I quattordici tessuti riflettono lo spirito e l'abilità dei nostri tessitori-artigiani. Le stoffe sono decorate con giardini mediterranei e ghirlande di fiori in lana ricamata, bouquet estivi stampati su lino e tweed tessuti a mano. Giallo sole, verde mandorla, legno di rosa, blu mediterraneo, arancio crepuscolare: ogni tonalità è intensa e ispirata ai paesaggi di Henri Matisse. La collezione, una profusione di colore e di motivi floreali, esorta a godere appieno dell'euforia delle lunghe giornate estive.*



BY ZIMMER + ROHDE





*IT IS ABOVE ALL MODERNITY AND LIGHT THAT WILL AMAZE AND INSPIRE.*





1 Le bouquet 156 | 2 Coco 424

Left Page: 1 Polynésie 998 | 2 Lumière des étoiles 900 | 3 Le bouquet 474

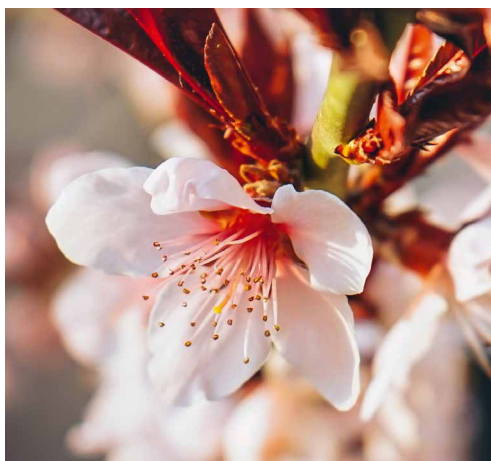
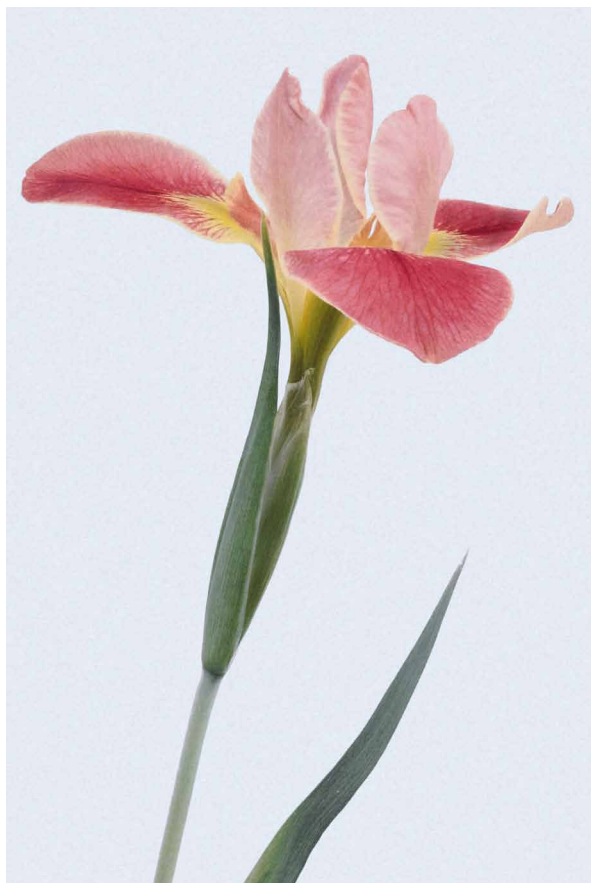




1 Collioure 495 | 2 Mémoire D'Océanie 286



*"THERE ARE FLOWERS  
EVERYWHERE FOR THOSE  
WHO WANT TO SEE  
THEM" – HENRI MATISSE*



1 Le bouquet 276 | 2 Yarn from Sous le Soleil 842 | 3 Collioure 495 | 4 Collioure 495









1 Tiaré 136 | 2 Tiaré 136 | 3 Volupté 186 | 4 Volupté 796 | 5 Volupté 696

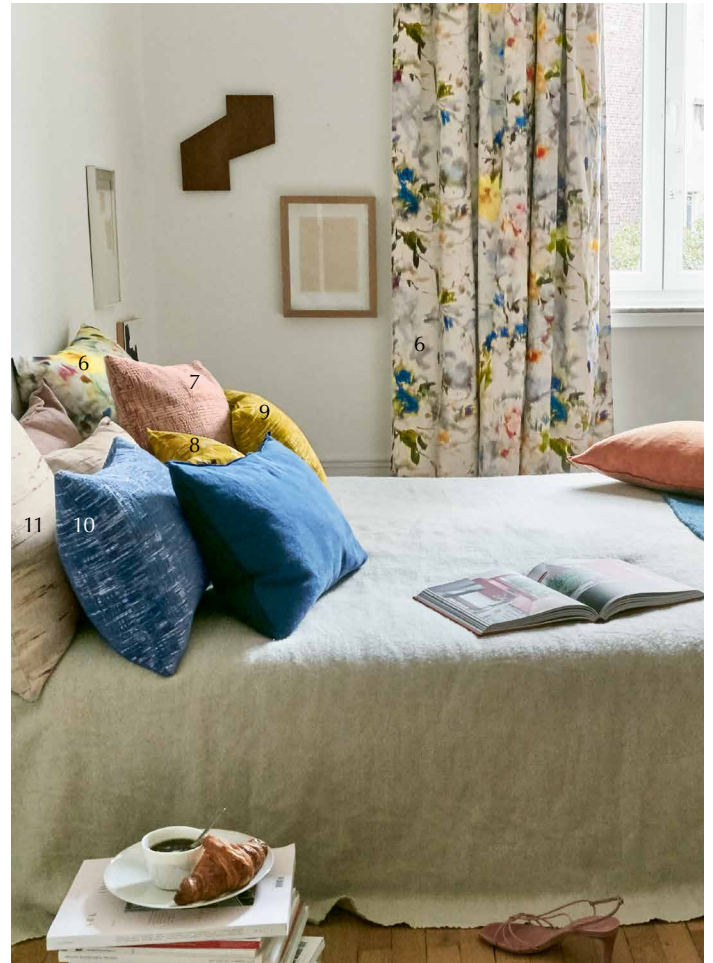




1 Au crépuscule 316 | 2 Place des Lices 196 | 3 Le bouquet 156

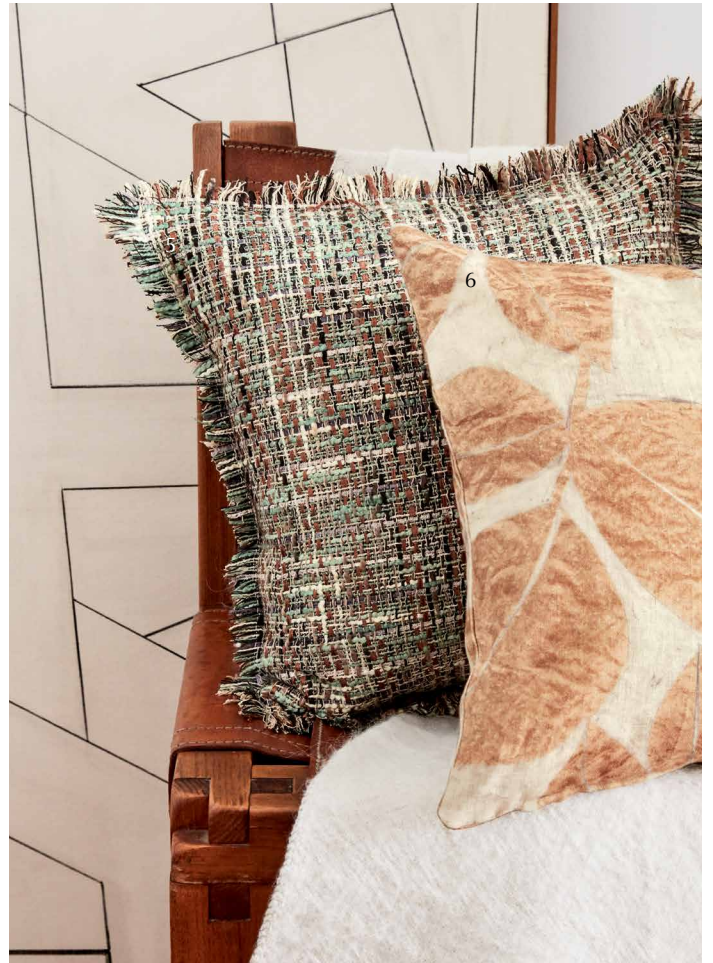
Right Page: 1 Coco 755 | 2 Coco 424 | 3 Coco 195 | 4 Collioure 495 | 5 Le bouquet 156  
6 Le bouquet 156 | 7 Volupté 426 | 8 Place des Lices 196 | 9 Volupté 186 | 10 Volupté 557 | 11 Sous le Soleil 842





*WANDER THROUGH COLOURFUL SPACES  
IMBUED WITH THE SWEET SCENTS OF SUMMER.*





*NATURAL MATERIALS, THE FRESHNESS OF FLOWERS AND DAYLIGHT – A HOME FULL OF HAPPINESS AND LIGHTNESS.*





1 Mémoire D'Océanie 896 | 2 Tiaré 344 | 3 Polynésie 436

Left Page: 1 Polynésie 796 | 2 Volupté 696 | 3 Volupté 796 | 4 Coco 755 | 5 Gabrielle 865 | 6 Polynésie 436



## LA COULEUR DES FLEURS



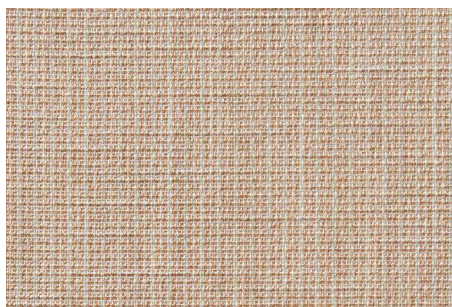
**Coco | 19563**  
11 Colourways  
85% CV, 15% PAN



**Lumière des étoiles | 19564**  
4 Colourways  
60% LI, 40% PES



**Au crépuscule | 19565**  
4 Colourways  
65% PES, 20% LI,  
11% CV, 4% CLY



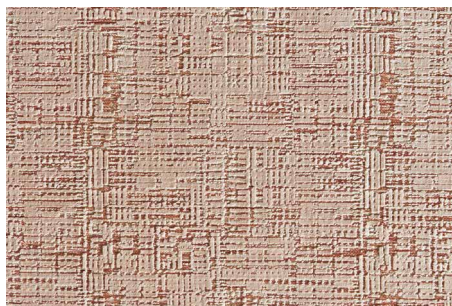
**Clair de Lune | 19569**  
8 Colourways  
67% PAN, 30% PES, 3% PA



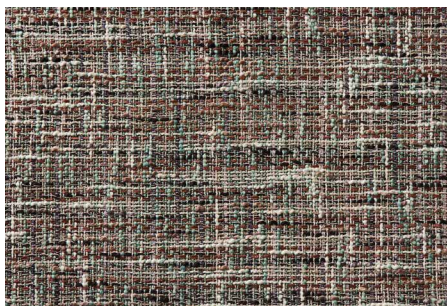
**Place des Lices | 19570**  
5 Colourways  
55% LI, 45% CO  
Embroidery: 70% PES, 30% CV



**Collioure | 19571**  
6 Colourways  
60% CO, 40% PES



**Volupté | 19575**  
10 Colourways  
Ground: 82% PES, 18% CO  
Pile: 100% CO



**Gabrielle | 19577**  
4 Colourways  
70% CO, 30% CV





**Tiaré | 19566**

4 Colourways

100% CO

Embroidery: 60% CV, 40% PAN



**Polynésie | 19567**

4 Colourways

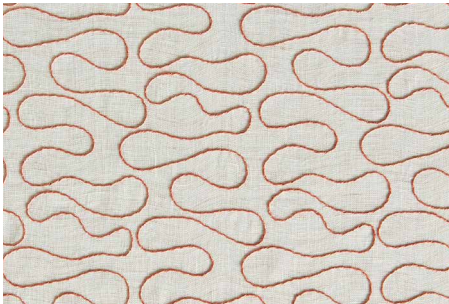
100% LI



**Sous le Soleil | 19568**

4 Colourways

90% LI, 8% WO, 2% PES



**Le Lagon | 19572**

4 Colourways

100% LI

Embroidery: 95% LI, 5% PES



**Mémoire D'Océanie | 19573**

3 Colourways

51% PES, 49% CO



**Le bouquet | 19574**

4 Colourways

100% LI





for worldwide contacts please visit  
[www.zimmer-rohde.com/contacts](http://www.zimmer-rohde.com/contacts)