



ZIMMER+ROHDE



### Adventures | Tapetenkollektion 2019

Die Tapetenkollektion mit dem Titel *Adventures* zelebriert das Abenteuer mit all seinen Facetten. So begeben wir uns auf eine Erlebnisreise rund um den Globus, zu den Orten, an denen unsere Tapeten ihren Ursprung haben. Wir begleiten die abenteuerliche Reise ihrer Entstehung von der ersten Idee bis zum fertigen Produkt und präsentieren eine abwechslungsreiche Vielfalt außergewöhnlicher Designs und Techniken, die einen eleganten Bogen schlagen von der Noblesse des traditionellen Handwerks zur Perfektion neuester Digitaldruckverfahren.

Unser Abenteuer beginnt an einem fernen, exotischen Ort, wo kunstfertiges Handwerk eine wichtige Rolle spielt und die Basis für die Artikel *Palawan* und *Pieces* bildet. Mit kundiger Perfektion wurden hier Schritt für Schritt hochwertige Papiere und filigrane Textilien bearbeitet, gefärbt, geschnitten und zusammengefügt. Traditionelle Herstellungstechniken werden modern interpretiert und von einem fein abgestimmten

Farbkonzept begleitet, sodass *Palawan* und *Pieces* ein wenig wie Souvenirs aus vergangenen Abenteuern, Zuhause eine ganz neue und distinguierte Bedeutung entwickeln.

In Anlehnung an die ZR-Stoffkollektion wagen wir zudem eine Odyssee ins Traumland und bewegen uns mit *Wonderland Wall* in einer fantastischen Landschaft, in der sich Gräser und Blumen aneinander schmiegen während sich farbenfrohe Libellen auf ihren Blättern niederlassen. Das großformatige Motiv ist mit seiner Farbbrillanz, dank hochwertigem Digitaldruck, sehr emotional und lebt von seinen liebevollen Details, die in ein balanciertes Gesamtbild aufgehen.

Somit ist die Tapeten-Kollektion von Zimmer + Rohde ein Abenteuer für die Sinne. Eines, das viele besondere Geschichten hervorbringt und das Gefühl von Luxus auf unvergleichbar anmutige Art und Weise vermittelt.

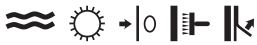


ZIMMER+ROHDE

## Adventures | Tapetenkollektion 2019

### Palawan | 50055

3 Kolorits  
Papier auf Vliesträger  
Breite: 90 cm

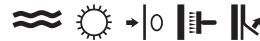


Inspiziert von großflächigen Bananenblättern, entstand das abstrahierte Art Deco Design von *Palawan*. Um eine spannungsreiche Oberfläche zu kreieren, wurden in einem intensiven Entwicklungsprozess verschiedene Papiere sorgfältig miteinander kombiniert, in Handarbeit vorbereitet und bearbeitet.

Sowohl der Untergrund als auch die strukturierten Papiere werden zu Beginn in natürlichen Farbtönen eingefärbt und zum Teil plissiert. Ihre organische Form erhalten sie durch Reißen und Zupfen nach einem vorab festgelegten Layout. Im Anschluss werden die oberen Kanten der einzelnen Blätter farblich akzentuiert. Das abschließende, überlappende Aufkleben der einzelnen Blätter geschieht daraufhin mit einer präzisen, fortlaufenden Verteilung.

### Pieces | 50057

4 Kolorits  
60 % Leinen, 40 % Polyester  
auf Vliesträger  
Breite: 90 cm



Die Wandbekleidung *Pieces* ist ein handgefertigtes Meisterwerk und verbindet Materialität und Moderne gekonnt miteinander. Die Oberfläche von *Pieces* besteht aus drei feinen Geweben mit unterschiedlichen Strukturen und Materialien, die eingefärbt, zugeschnitten und manuell bearbeitet werden. Im Anschluss werden die einzelnen Stücke auf den zuvor kolorierten Hintergrund aufgelegt und fixiert.

Durch die Variation von dünner Gaze und grobem Gewebe in Kombination mit sanften Farbtönen entsteht eine spannungsreiche Gesamtwirkung und ein anregendes Spiel an der Wand.

### Luzon | 50056

4 Kolorits  
95 % Papier, 5 % Nylon  
auf Vliesträger  
Breite: 90 cm



In besonders kunstvoller und aufwändiger Handarbeit entsteht die Wandbekleidung *Luzon*. Der Entstehungsprozess beginnt mit dem Einfärben des strukturierten Japanpapiers in variierenden Farbtönen und dessen Kaschierung auf einen flexiblen Untergrund. Darauf folgt das Aufkleben der fest gedrehten, kolorierten Papierkordeln. Im Anschluss werden Streifen in variierenden Breiten mit Hilfe einer Stanze geschnitten und an einem Handwebstuhl miteinander verwebt. Um die Stabilität an der Wand zu gewährleisten, wird das Gewebe zuletzt auf ein Vlies kaschiert. *Luzon* besticht durch seine hochwertige Materialität und eine elegante, dreidimensionale Flächenwirkung. Mit ihrer zurückhaltenden und dennoch außergewöhnlichen Präsenz ist diese Wandbekleidung ein besonderes Statement.

### Wonderland Wall | 50058

3 Kolorits  
Polyester auf Vliesträger  
Breite: 100 cm



Das florale Design von *Wonderland Wall* lässt der Fantasie freien Lauf. Meandrierende Ranken und Blätter lassen an einen verwunschenen Ort denken an dem sich schillernde Tiere bewegen und exotische Früchte wachsen. Sowohl in kraftvollen, vibrierenden Farben als auch in neutral, zurückhaltendem Kolorit wird der Betrachter in eine Zauberwelt entführt.

Der vielfarbige Digitaldruck im Vordergrund wird von einem subtilen Schatten unterlegt, der das Design dreidimensional wirken lässt. Als Untergrund dient ein sanft schimmernder Filposé, dessen kaschierte Kettfäden mit dem Effekt des simulierten Kettendrucks perfekt harmonisieren und *Wonderland Wall* eine weiche, textile Oberfläche verleihen.



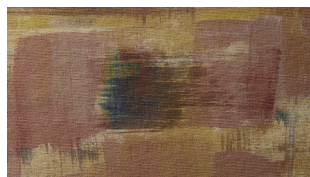
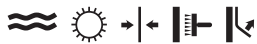
ZIMMER+ROHDE

### Clouds Hill | 50059

4 Kolorits

Papier auf Vliesträger

Breite: 87 cm



Kraftvolle Pinselstriche mit farblichen Akzenten kreieren das Design von *Clouds Hill*. Durch sorgfältig ausgearbeitete Überlagerungen und fein abgestimmte Farbnuancen entsteht die interessante Flächenwirkung dieser Wandbekleidung. Unterstützung erhält das digital gedruckte Design durch ein grobes Gewebe aus fest gedrehtem, feinem Papiergarn, dass *Clouds Hill* eine dreidimensionale Struktur verleiht.

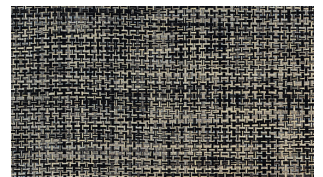
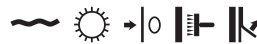
Die vier Kolorits von *Clouds Hill* variieren von neutraler Zurückhaltung bis hin zu exzentrischer Farbgebung und bieten damit vielfältige Gestaltungsmöglichkeiten.

### Paper Weave | 50061

6 Kolorits

Papier auf Vliesträger

Breite: 90 cm



Die wunderschöne, offene Webstruktur von *Paper Weave* beeindruckt durch ihren handgefertigten Charakter und den feinen Unregelmäßigkeiten ihrer lebendigen Oberfläche.

Das rohe Papiergarn wird zu Beginn gebleicht und eingefärbt. Zwei kontrastierende Papiergarne werden daraufhin lose gewirnt und auf einem Handwebstuhl in Kette und Schuss zu einem losen Gewebe miteinander verbunden. Mit besonderer Sorgfalt wird dieses fragile Gewebe auf ein metallisches Vlies kaschiert.

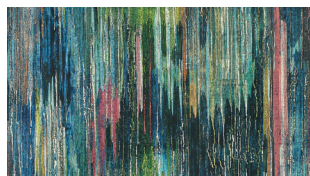
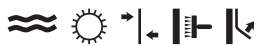
Durch den besonderen Kontrast des matten, zweifarbigen Papiergarne auf schimmerndem, metallischem Hintergrund und die sympathische, bewegte Optik des Gewebes, verbindet *Paper Weave* Klassik und Moderne zu einer hochwertigen Wandbekleidung.

### Coral Wall | 50060

5 Kolorits

Papier auf Vliesträger

Breite: 87 cm



Vibrierende Farben in fünf unterschiedlichen Varianten sind maßgebend für das digital gedruckte Design von *Coral Wall*. Fein aufeinander abgestimmte Nuancen ergeben entweder ein expressives Statement im Raum oder eine subtile, zurückhaltende Flächenlösung für die Wand.

Die moderne Technik des Digitaldrucks ermöglicht selbst feine Details genau wiederzugeben und lässt die Farben strahlen. Die Tiefenwirkung des Designs wird unterstützt von dem grob gewebten, dreidimensionalen Hintergrund aus Papiergarn und verleiht der Oberfläche eine moderne Körnung.

### Boreal | 50062

4 Kolorits

100 % Vlies

Breite: 69 cm | Länge: 10 m



Vorlage für diese exklusive Tapete war ein handgemaltes Design auf grober Leinwand. Innovative Produktionsverfahren und neuartige Substrate machen es möglich, die Vielschichtigkeit des Originals mit modernen Techniken umzusetzen. Wie ein feiner Metallstaub liegen Silber- oder Goldpigmente auf der Oberfläche von *Boreal*. Seine haptische Patina erhält die Tapete durch eine transparente Druckpaste, die durch Hitze während der Produktion Volumen erhält.

Als horizontaler Streifen, der die metallischen Effekte aufnimmt, hebt sich das Design von *Boreal* von vergleichbaren Strukturen ab und bietet im Raum mehr Gestaltung.