

HODSOLL MCKENZIE

LONDON



Bohemian | Kollektion 2018

In englischen Wohnräumen wird seit jeher das Traditionelle mit dem Exotischen kombiniert. Seit den Zeiten des britischen Weltreichs, als florale Drucke und feine Samtstoffe durch Schätze aus dem fernen Osten und Afrika ergänzt wurden, zeichnet sich der englische Wohnstil durch eine romantische Mischung aus vertrauten und unerwarteten Elementen aus. Diese Lust auf Weltreisen und künstlerische Ausdrucksformen ist die Inspiration für die neue Hodsoll McKenzie Kollektion *Bohemian*.

HODSOLL MCKENZIE

LONDON

Bohemian | Kollektion 2018

Kingsley Indienne | 21226

4 Kolorits

90% Baumwolle, 10% Leinen

Breite: 146 cm

Nutzbreite: 127 cm

20.000 Martindale



Diese außergewöhnlichen Blumenmotive und Bordüren im Indienne-Stil sind eine originalgetreue Nachbildung eines im Blockdruckverfahren handbedruckten indischen Stoffes. Mit weichen Farben, die auf einen rustikalen Grundstoff aus Baumwoll-Leinen-Mischgewebe gedruckt sind, spiegelt *Kingsley Indienne* das Wesen traditioneller indischer Designs wider.

Dennison | 21227

7 Kolorits

100% Leinen

Breite: 154 cm



Dieser ansprechende garngefärbte Leinenstoff mit Hexenstich und Chenille-Finish zeichnet sich durch einen weichen Griff aus. *Dennison* eignet sich für Vorhänge und reiht sich in die Basic-Baumwollstoffe der Kollektion von Hodson McKenzie ein.

Kendall Vine | 21228

4 Kolorits

69% Baumwolle, 31% Leinen

Breite: 140 cm



Trotz seiner dezenten Schlichtheit vermittelt *Kendall Vine* als Vorhangstoff Raffinesse und Eleganz. Die Jacquard-Struktur aus Baumwoll-Leinen-Mischgewebe strahlt mit gedeckten Farben und einer feinen Struktur lässige Eleganz aus – das Markenzeichen von Hodson McKenzie.

Griffin Stripe | 21230

6 Kolorits

45% Baumwolle, 44% Viskose,

11% Leinen

Breite: 143 cm

40.000 Martindale



Durch die Jacquard-Konstruktion mit dem zweifarbigen Schussfaden entsteht ein dekoratives Streifendesign mit Farbverläufen, das sich ideal für Clubsessel oder Sofakissen eignet. Das Noppengarn des Kettfadens sorgt für Struktur und macht diesen einladenden Polsterstoff zu einem Hingucker.

Hollis Embroidery | 21231

3 Kolorits

Grund: 68% Polyester,

21% Leinen, 11% Baumwolle

Stickerei: 100% Baumwolle

Breite: 143 cm | Nutzbreite: 135

cm



Der individuelle Vorstich dieses stilisierten Sticks vermittelt die feinen Unregelmäßigkeiten von Handstickereien und erinnert an das gewebte Design und die Dessins indischer Schals und Teppiche. Das vollflächige Muster auf Twillgrund ist überraschend leicht und ermöglicht einen schönen Faltenwurf.

McKinley | 21232

4 Kolorits

100% Baumwolle

Breite: 150 cm

Nutzbreite: 138 cm



Der traditionelle Kelim mit seiner flach gewebten Struktur ist die Designinspiration für dieses geometrische Printmuster. Mit edlen Farben und einer aufgedruckten Struktur, die an antike Stoffe erinnert, setzt *McKinley* ein beeindruckendes Statement als Vorhangstoff.

HODSOLL MCKENZIE

LONDON

Chatham Velvet | 21233

8 Kolorits

Grund: 74% Baumwolle,

26% Polyester

Flor: 100% Viskose

Breite: 140 cm

100.000 Martindale



Der luxuriöse dichte Flor und das aufgeraute Finish lassen bei diesem opulenten Samtstoff an eine wertvolle Antiquität denken. Mit satten Juwelenfarbtönen bringt *Chatham Velvet* eine majestätische, geheimnisvolle Ausstrahlung in die Kollektion.

Caton | 21234

2 Kolorits

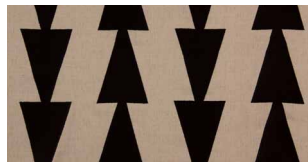
Grund: 25% Polyester,

25% Leinen, 25% Viskose,

25% Baumwolle

Stickerei: 100% Polyester

Breite: 143 cm | Nutzbreite: 125 cm



Die strengen geometrischen Muster der Gewänder im osmanischen Reich sind die Inspiration für diesen einzigartigen Stick. Mit natürlichen Farben auf Twillgrund bildet das starke Design von *Caton* die ideale Grundlage für dynamische, aufsehenerregende Vorhänge.

Whitmore | 21235

4 Kolorits

64% Leinen, 36% Baumwolle

Breite: 143 cm



Der Jacquard-Stoff aus Leinen-Baumwoll-Mischgewebe liefert eine zeitgenössische zweifarbige Variation eines traditionellen Ikat-Designs. Mit einem weichen Finish eignet sich *Whitmore* besonders für Vorhänge. Die satten, gedeckten Farben harmonisieren gut mit dunklen Holzmöbeln und antiken Teppichen.

Kassena | 21237

3 Kolorits

100% Baumwolle

Breite: 157 cm

Nutzbreite: 151 cm

25.000 Martindale



Das Aquarell, das für dieses Printdesign Pate stand, basiert auf traditionellen afrikanischen Holzschnitzereien. Monochrome Farben, die auf einen festen Baumwollgrund gedruckt sind, betonen die geometrischen Feinheiten und Strukturen dieses einzigartigen Designs.

Fraser | 21238

11 Kolorits

40% Baumwolle, 35% Polyacryl,

10% Polyester, 10% Leinen,

5% Viskose

Breite: 147 cm

40.000 Martindale



Mit seinem groben und rustikalen Charme eignet sich dieser ansprechende neue Chenille-Stoff gut für Polster. Durch die originelle Webstruktur entsteht eine unregelmäßige Oberfläche, die an handgewebte Stoffe erinnert. Der weiche Flor der Chenille kreiert einen modellierten Farbton. Ideal für große Möbel.

Berber Linen | 21239

5 Kolorits

72% Leinen, 27% Viskose

Breite: 141 cm

20.000 Martindale



Modernes marokkanisches Teppichdesign zeigt sich hier in Form eines vielseitigen Vorhang- und Polsterstoffes. Gefärbte Noppengarne sind mit kunsthandwerklicher Webtechnik verarbeitet und verleihen diesem einzigartig weichen Jacquard-Stoff in unaufdringlichen neutralen und blauen Farbtönen Charakter.

HODSOLL MCKENZIE

LONDON

Hagan Stripe | 21240

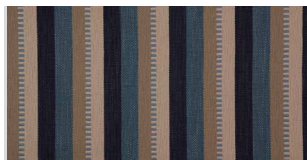
2 Kolorits

67% Baumwolle, 25% Polyester,

5% Viskose, 3% Leinen

Breite: 148 cm

40.000 Martindale



Dieser schwere, mit grafischen Streifen verzierte Polsterstoff verleiht Ottomanen, Clubsesseln und Bänken maskulines Flair. Durch das intime Baumwollmischgarn entstehen eine trockene, natürliche Optik und ein angenehmer Griff.

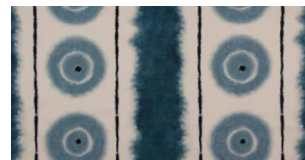
Bullseye | 21241

2 Kolorits

100% Baumwolle

Breite: 155 cm

Nutzbreite: 140 cm



Mit der Kombination aus malerischer Technik und satten Farben ist *Bullseye* eine zeitgenössische Interpretation grafischer Batikstoffe. Das fantasievolle Design ist auf einen dicht gewebten Baumwollgrund gedruckt und verleiht Vorhängen ein modernes Aussehen.